

Atenção: Leia este manual por completo antes de iniciar o processo de aplicação.

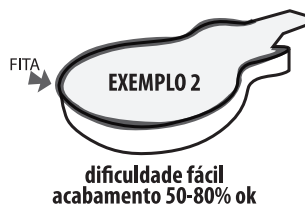
ACESSE NOSSOS TUTORIAIS:
customgw.com/tutoriais

1 Materiais Necessários

- Adesivo e Espátula
- Pano/flanela
- Detergente neutro
- Secador (de cabelo)
- Fita Crepe ou Kraft
- Estilete ou Bisturi

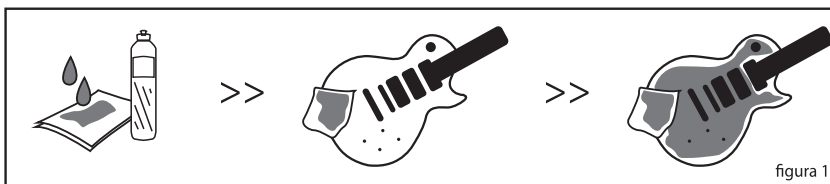
2 Defina como Recortar o seu Adesivo

- Remova as cordas e escudo e quaisquer peças que obstruam o encaixe do adesivo na superfície.
- Bloqueie com fita as furações por dentro da cavidade da parte elétrica.
- No corpo, com a fita crepe ou kraft, delimite o recorte do adesivo, eis alguns exemplos:
>> com 2 camadas de fita em volta do instrumento, facilitará o corte após aplicação

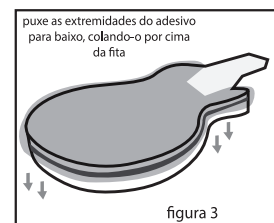
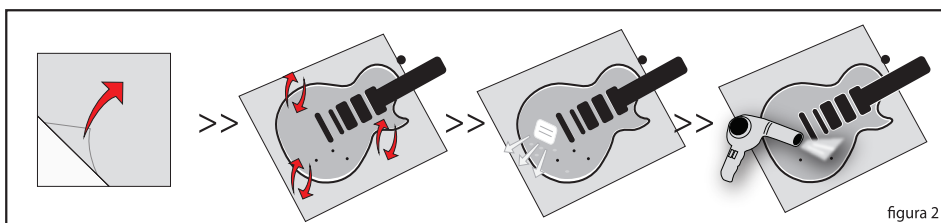


3 Aplicação

Coloque detergente neutro no pano limpo e um pouco de água. (figura 1)
DETERGENTE NEUTRO não estraga verniz ou pintura. Passe em toda superfície do instrumento.



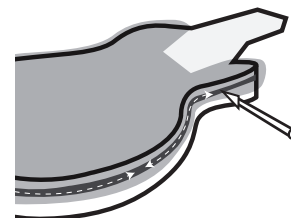
Remova uma ponta do adesivo e coloque no local desejado no instrumento.
Com o instrumento ainda molhado, é possível ajustar corretamente o adesivo. (figura 2)
Caso use a espátula que fornecemos, cubra-a com uma flanela fina, aplique o detergente com água no adesivo (apenas para evitar o atrito e aquecimento do adesivo quando espatular), isso evita de riscá-lo com a espátula.
Com a espátula vá "empurrando" as bolhas para fora.
Utilize um secador quente para reativar a cola do adesivo e secar o detergente com água.



Se ainda ficarem bolhas, puxe levemente a área desejada, passe o detergente e espatule novamente.
Se você utilizou os métodos com fitas, use o secador no adesivo nas bordas do instrumento, contornando até cobrir as partes das fitas. (figura 3)

4 Recorte

Se você seguiu o exemplo 1 ou 2 de cobrir com as fitas:
Note que ficou uma elevação aonde fita estava, passe levemente o estilete/bisturi acompanhando todo o corpo do instrumento, remova o excesso, remova a fita crepe/kraft de baixo.
Cole as bordas que estavam descoladas pela fita e pronto! (Aquecendo novamente)
Sempre que for passar o dedo para fixar o adesivo, umedeça os dedos para que a temperatura não supereaqueça o contato com o adesivo, desgatando a impressão.
Utilize o pano com detergente para limpar a cola da fita caso fique. Limpe levemente.



5

- Não utilize objetos pontiagudos e não puxe com força o adesivo, para não distorcê-lo ou danificá-lo, não restituimos nenhum material danificado por má utilização.
- O verniz que está abaixo do adesivo não é danificado, na verdade ele está protegido, por isso evite deixar seu instrumento muito exposto ao sol diariamente, para evitar diferenças na tonalidade e ocasionando a remoção do adesivo.
- Para remoção do adesivo, retire lentamente e limpe com álcool caso fique algum resíduo de cola.

Não deixe de nos enviar uma foto de instrumento acabado para: customgw@gmail.com ou facebook.com/CustomGuitarWear

Aproveite seu novo visual e agradecemos pela confiança em nosso trabalho! - Custom Guitar Wear